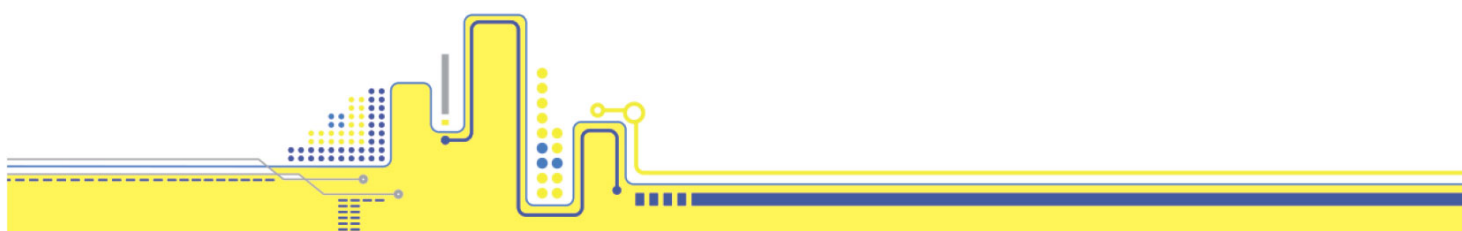


КАТАЛОГ

Кабельно-провідникової
продукції



ТОВ «Каблекс-Україна»
м. Одеса 2022

Кабелі контрольні

КВВГз, КВВГзнг, КВВГзнг-LS



КАБЕЛІ КОНТРОЛЬНІ З ЕКСТРУДОВАНОЮ ПЛАСТМАСОВОЮ ІЗОЛЯЦІЄЮ НА НОМІНАЛЬНУ НАПРУГУ ДО 660 В ВКЛЮЧНО.

КВВГз — На об'єктах, де потрібно ущільнення кабелів при введенні в електроустановку, а також для прокладання в землі (траншеях) з низькою корозійною активністю. Не розповсюджує горіння при одиночному прокладанні.

КВВГзнг — Аналогічно кабелям КВВГз, на об'єктах, де висуюються підвищені вимоги до нерозповсюдження горіння кабелю при груповій прокладці (у пучках).

КВВГзнг-LS — Аналогічно кабелям КВВГзнг, на об'єктах, де висуюються підвищені вимоги до низького виділення диму і корозійно-активних газів при горінні і тлінні.

Пожежна безпека

ДСТУ 4809:

без індексів «нг» та «нг-LS»

- ПБ 100000000

з індексом «нг»

- ПБ 120000000

з індексом «нг-LS»

- ПБ 122111000

Розшифровка кабелів

КВВГз, КВВГзнг, КВВГзнг-LS

Відсутність літери «А» на початку - мідні струмопровідні жили;

К - кабель контрольний;

В - ізоляція із ПВХ-пластикату (вінілу);

В - оболонка із ПВХ-пластикату (вінілу);

Г - відсутність броні (голий);

з - заповнення простору між жилами з матеріалу оболонки;

нг - нерозповсюджує горіння при груповому прокладанні;

LS(нгд) - низьке димогазовиділення при горінні та тлінні.

Експлуатаційні показники

Діапазон робочих температур, °С: -50°С до +50°С

Температура прокладання та монтажу кабелю, не нижче: -15 °С

Відносна вологість повітря кабелю при температурі до +35°С, %: до 98

Мінімальний радіус вигину при прокладанні кабелю: - 6 зовнішніх діаметрів.

Будівельна довжина кабелю не менше: за погодженням;

Мінімальний термін служби - 25 років

Гарантійний термін експлуатації - 3 років

Конструкція

Контрольний ущільнений кабель типу КВВГз виготовляється круглої форми з загальним перерізом мідних струмопровідних жил від 0,75 мм² до 6 мм² з заповненим простором між скрученими ізольованими жилами та в оболонці чорного кольору.

Марка кабелю	Кількість жил	Переріз основних жил, мм ²
КВВГз, КВВГзнг, КВВГзнг-LS	4, 5, 7, 10	0,75 - 6
	14, 19, 27, 37	0,75 - 2,5

Додаткова інформація

При покупці кабелю слід враховувати такі показники:



Сфера застосування	Найбільш важливий параметр, що впливає на конструкцію та технічні особливості виробу.
Перетин або сумарна потужність навантаження	Важливий параметр, що впливає на потужність, що переноситься кабелем. Підбір необхідного кабелю повинен здійснюватися з урахуванням сумарної потужності навантаження, яку планується підключати. Розрахункове значення струму не повинно призводити до перегрівання кабелю.
Номінальна напруга	Цей показник залежить від товщини та якості ізолюючого шару.
Категорія гнучкості жили	Вона важлива під час прокладання виробу в малогабаритних просторах.

Наша команда фахівців завжди готова надати Вам консультацію з питань підбору та придбання.

Номенклатура та маса-габаритні характеристики - КВВГз 0,66 кВ

Артикул	Назва	Кількість жил та номінальний переріз, мм ²	Номінальний діаметр, мм	Розрахункова маса 1 км виробу, кг
		4 x 0,75	7,65	
		4 x 1,0	7,94	
		4 x 1,5	9,12	
		4 x 2,5	10,06	
		4 x 4,0	11,68	
		4 x 6,0	12,88	
		5 x 0,75	8,29	
		5 x 1,0	9,21	
		5 x 1,5	9,86	
		5 x 2,5	10,91	
		5 x 4,0	12,72	
		5 x 6,0	14,07	
		7 x 0,75	9,54	
		7 x 1,0	9,90	
		7 x 1,5	10,62	
		7 x 2,5	11,79	
		7 x 4,0	13,80	
		7 x 6,0	15,30	
		10 x 0,75	11,72	
		10 x 1,0	12,20	
		10 x 1,5	13,16	
		10 x 2,5	14,72	
		10 x 4,0	17,40	
		10 x 6,0	19,80	
		14 x 0,75	12,61	
		14 x 1,0	13,14	
		14 x 1,5	14,20	
		14 x 2,5	15,92	
		19 x 0,75	13,90	
		19 x 1,0	14,50	
		19 x 1,5	15,70	
		19 x 2,5	17,65	

Номенклатура та маса-габаритні характеристики - КВВГзнг 0,66 кВ

Артикул	Назва	Кількість жил та номінальний переріз, мм ²	Номінальний діаметр, мм	Розрахункова маса 1 км виробу, кг
		4 x 0,75	7,65	
		4 x 1,0	7,94	
		4 x 1,5	9,12	
		4 x 2,5	10,06	
		4 x 4,0	11,68	
		4 x 6,0	12,88	
		5 x 0,75	8,29	
		5 x 1,0	9,21	
		5 x 1,5	9,86	
		5 x 2,5	10,91	
		5 x 4,0	12,72	
		5 x 6,0	14,07	
		7 x 0,75	9,54	
		7 x 1,0	9,90	
		7 x 1,5	10,62	
		7 x 2,5	11,79	
		7 x 4,0	13,80	
		7 x 6,0	15,30	
		10 x 0,75	11,72	
		10 x 1,0	12,20	
		10 x 1,5	13,16	
		10 x 2,5	14,72	
		10 x 4,0	17,40	
		10 x 6,0	19,80	
		14 x 0,75	12,61	
		14 x 1,0	13,14	
		14 x 1,5	14,20	
		14 x 2,5	15,92	
		19 x 0,75	13,90	
		19 x 1,0	14,50	
		19 x 1,5	15,70	
		19 x 2,5	17,65	

Номенклатура та маса-габаритні характеристики - КВВГзнг-LS 0,66 кВ

Артикул	Назва	Кількість жил та номінальний переріз, мм ²	Номінальний діаметр, мм	Розрахункова маса 1 км виробу, кг
		4 x 0,75	7,65	
		4 x 1,0	7,94	
		4 x 1,5	9,12	
		4 x 2,5	10,06	
		4 x 4,0	11,68	
		4 x 6,0	12,88	
		5 x 0,75	8,29	
		5 x 1,0	9,21	
		5 x 1,5	9,86	
		5 x 2,5	10,91	
		5 x 4,0	12,72	
		5 x 6,0	14,07	
		7 x 0,75	9,54	
		7 x 1,0	9,90	
		7 x 1,5	10,62	
		7 x 2,5	11,79	
		7 x 4,0	13,80	
		7 x 6,0	15,30	
		10 x 0,75	11,72	
		10 x 1,0	12,20	
		10 x 1,5	13,16	
		10 x 2,5	14,72	
		10 x 4,0	17,40	
		10 x 6,0	19,80	
		14 x 0,75	12,61	
		14 x 1,0	13,14	
		14 x 1,5	14,20	
		14 x 2,5	15,92	
		19 x 0,75	13,90	
		19 x 1,0	14,50	
		19 x 1,5	15,70	
		19 x 2,5	17,65	

Кабелі контрольні

КВВГЕ, КВВГЕнг, КВВГЕнг-LS



КАБЕЛІ КОНТРОЛЬНІ З ЕКСТРУДОВАНОЮ ПЛАСТМАСОВОЮ ІЗОЛЯЦІЄЮ НА НОМІНАЛЬНУ НАПРУГУ ДО 660 В ВКЛЮЧНО.

КВВГЕ — На об'єктах, де потрібно ущільнення кабелів при введенні в електроустановку, а також для прокладання в землі (траншеях) з низькою корозійною активністю. Не розповсюджує горіння при одиночному прокладанні.

КВВГЕнг — Аналогічно кабелям КВВГЕ, на об'єктах, де висуваються підвищені вимоги до нерозповсюдження горіння кабелю при груповій прокладці (у пучках).

КВВГЕнг-LS — Аналогічно кабелям КВВГЕнг, на об'єктах, де висуваються підвищені вимоги до низького виділення диму і корозійно-активних газів при горінні і тлінні.

Пожежна безпека

ДСТУ 4809:

без індексів «нг» та «нг-LS»

- ПБ 100000000

з індексом «нг»

- ПБ 120000000

з індексом «нг-LS»

- ПБ 122111000

Розшифровка кабелів

КВВГЕ, КВВГЕнг, КВВГЕнг-LS

Відсутність літери «А» на початку - мідні струмопровідні жили;

К - кабель контрольний;

В - ізоляція із ПВХ-пластикату (вінілу);

В - оболонка із ПВХ-пластикату (вінілу);

Г - відсутність броні (голий);

Е - екран з мідної фольги;

нг - нерозповсюджує горіння при груповому прокладанні;

LS(нгд) - низьке димогазовиділення при горінні та тлінні.

Експлуатаційні показники

Діапазон робочих температур, °С: -50°С до +50°С

Температура прокладання та монтажу кабелю, не нижче: -15 °С

Відносна вологість повітря кабелю при температурі до +35°С, %: до 98

Мінімальний радіус вигину при прокладанні кабелю: - 6 зовнішніх діаметрів.

Будівельна довжина кабелю не менше: за погодженням;

Мінімальний термін служби - 25 років

Гарантійний термін експлуатації - 3 років.

Конструкція

Контрольний екранований кабель типу КВВГЕ виготовляється круглої форми з загальним перерізом мідних струмопровідних жил від 0,75 мм² до 6 мм² з екраном з мідної фольги та в оболонці чорного кольору.

Марка кабелю	Кількість жил	Переріз основних жил, мм ²
КВВГЕ, КВВГЕнг, КВВГЕнг-LS	4, 5, 7, 10	0,75 - 6
	14, 19, 27, 37	0,75 - 2,5

Додаткова інформація

При покупці кабелю слід враховувати такі показники:



Сфера застосування	Найбільш важливий параметр, що впливає на конструкцію та технічні особливості виробу.
Перетин або сумарна потужність навантаження	Важливий параметр, що впливає на потужність, що переноситься кабелем. Підбір необхідного кабелю повинен здійснюватися з урахуванням сумарної потужності навантаження, яку планується підключати. Розрахункове значення струму не повинно призводити до перегрівання кабелю.
Номінальна напруга	Цей показник залежить від товщини та якості ізолюючого шару.
Категорія гнучкості жили	Вона важлива під час прокладання виробу в малогабаритних просторах.

Наша команда фахівців завжди готова надати Вам консультацію з питань підбору та придбання.

Номенклатура та маса-габаритні характеристики - КВВГЕ 0,66 кВ

Артикул	Назва	Кількість жил та номінальний переріз, мм ²	Номінальний діаметр, мм	Розрахункова маса 1 км виробу, кг
		4 x 0,75	7,88	86,17
		4 x 1,0	8,17	96,31
		4 x 1,5	9,35	131,86
		4 x 2,5	10,29	176,93
		4 x 4,0	11,91	252,18
		4 x 6,0	13,11	336,39
		5 x 0,75	9,12	113,65
		5 x 1,0	9,44	126,55
		5 x 1,5	10,09	155,37
		5 x 2,5	11,14	210,78
		5 x 4,0	12,95	303,23
		5 x 6,0	14,30	417,54
		7 x 0,75	9,77	141,84
		7 x 1,0	10,13	159,39
		7 x 1,5	10,85	198,80
		7 x 2,5	12,02	275,03
		7 x 4,0	14,03	402,11
		7 x 6,0	15,53	546,77
		10 x 0,75	11,95	192,07
		10 x 1,0	12,43	216,89
		10 x 1,5	13,39	272,66
		10 x 2,5	14,95	380,71
		10 x 4,0	17,63	560,78
		10 x 6,0	20,03	785,12
		14 x 0,75	12,84	243,61
		14 x 1,0	13,37	277,27
		14 x 1,5	14,43	353,15
		14 x 2,5	16,15	500,86
		19 x 0,75	14,13	309,33
		19 x 1,0	14,73	354,10
		19 x 1,5	15,93	455,27
		19 x 2,5	17,88	652,78

Номенклатура та маса-габаритні характеристики - КВВГЕнг 0,66 кВ

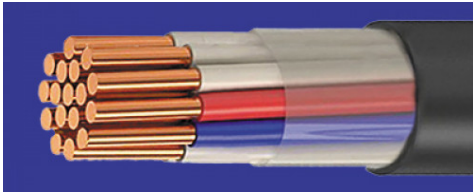
Артикул	Назва	Кількість жил та номінальний переріз, мм ²	Номінальний діаметр, мм	Розрахункова маса 1 км виробу, кг
KУс24-24075	КВВГЭ нг 4x0,75 кабель	4 x 0,75	7,88	90,10
KУс24-241	КВВГЭ нг 4x1,0 кабель	4 x 1,0	8,17	100,41
KУс24-2415	КВВГЭ нг 4x1,5 кабель	4 x 1,5	9,35	137,63
KУс24-2425	КВВГЭ нг 4x2,5 кабель	4 x 2,5	10,29	183,39
KУс24-244	КВВГЭ нг 4x4,0 кабель	4 x 4,0	11,91	259,83
KУс24-246	КВВГЭ нг 4x6,0 кабель	4 x 6,0	13,11	344,92
KУс24-25075	КВВГЭ нг 5x0,75 кабель	5 x 0,75	9,12	119,25
KУс24-251	КВВГЭ нг 5x1,0 кабель	5 x 1,0	9,44	132,38
KУс24-2515	КВВГЭ нг 5x1,5 кабель	5 x 1,5	10,09	161,68
KУс24-2525	КВВГЭ нг 5x2,5 кабель	5 x 2,5	11,14	217,86
KУс24-254	КВВГЭ нг 5x4,0 кабель	5 x 4,0	12,95	311,64
KУс24-256	КВВГЭ нг 5x6,0 кабель	5 x 6,0	14,30	426,94
KУс24-27075	КВВГЭ нг 7x0,75 кабель	7 x 0,75	9,77	147,91
KУс24-271	КВВГЭ нг 7x1,0 кабель	7 x 1,0	10,13	165,74
KУс24-2715	КВВГЭ нг 7x1,5 кабель	7 x 1,5	10,85	205,67
KУс24-2725	КВВГЭ нг 7x2,5 кабель	7 x 2,5	12,02	282,76
KУс24-274	КВВГЭ нг 7x4,0 кабель	7 x 4,0	14,03	411,32
KУс24-276	КВВГЭ нг 7x6,0 кабель	7 x 6,0	15,53	557,08
KУс24-210075	КВВГЭ нг 10x0,75 кабель	10 x 0,75	11,95	199,75
KУс24-2101	КВВГЭ нг 10x1,0 кабель	10 x 1,0	12,43	224,92
KУс24-21015	КВВГЭ нг 10x1,5 кабель	10 x 1,5	13,39	281,40
KУс24-21025	КВВГЭ нг 10x2,5 кабель	10 x 2,5	14,95	390,59
KУс24-214075	КВВГЭ нг 14x0,75 кабель	14 x 0,75	12,84	251,95
KУс24-2141	КВВГЭ нг 14x1,0 кабель	14 x 1,0	13,37	285,99
KУс24-21415	КВВГЭ нг 14x1,5 кабель	14 x 1,5	14,43	362,65
KУс24-21425	КВВГЭ нг 14x2,5 кабель	14 x 2,5	16,15	511,62
		19 x 0,75	14,13	318,61
KУс24-2191	КВВГЭ нг 19x1,0 кабель	19 x 1,0	14,73	363,82
KУс24-21915	КВВГЭ нг 19x1,5 кабель	19 x 1,5	15,93	465,87
KУс24-21925	КВВГЭ нг 19x2,5 кабель	19 x 2,5	17,88	664,82

Номенклатура та маса-габаритні характеристики - КВВГЕнг-LS 0,66 кВ

Артикул	Назва	Кількість жил та номінальний переріз, мм ²	Номінальний діаметр, мм	Розрахункова маса 1 км виробу, кг
KУс24-34075	КВВГэ нг-LS 4x0,75 кабель	4 x 0,75	7,88	92,38
KУс24-341	КВВГэ нг-LS 4x1,0 кабель	4 x 1,0	8,17	102,86
KУс24-3415	КВВГэ нг-LS 4x1,5 кабель	4 x 1,5	9,35	140,50
KУс24-3425	КВВГэ нг-LS 4x2,5 кабель	4 x 2,5	10,29	186,81
KУс24-344	КВВГэ нг-LS 4x4,0 кабель	4 x 4,0	11,91	264,67
KУс24-346	КВВГэ нг-LS 4x6,0 кабель	4 x 6,0	13,11	350,57
KУс24-35075	КВВГэ нг-LS 5x0,75 кабель	5 x 0,75	9,12	122,15
KУс24-351	КВВГэ нг-LS 5x1,0 кабель	5 x 1,0	9,44	135,50
KУс24-3515	КВВГэ нг-LS 5x1,5 кабель	5 x 1,5	10,09	165,20
KУс24-3525	КВВГэ нг-LS 5x2,5 кабель	5 x 2,5	11,14	222,06
KУс24-354	КВВГэ нг-LS 5x4,0 кабель	5 x 4,0	12,95	317,62
KУс24-356	КВВГэ нг-LS 5x6,0 кабель	5 x 6,0	14,30	433,92
KУс24-37075	КВВГэ нг-LS 7x0,75 кабель	7 x 0,75	9,77	151,91
KУс24-371	КВВГэ нг-LS 7x1,0 кабель	7 x 1,0	10,13	170,03
KУс24-3715	КВВГэ нг-LS 7x1,5 кабель	7 x 1,5	10,85	210,54
KУс24-3725	КВВГэ нг-LS 7x2,5 кабель	7 x 2,5	12,02	288,58
KУс24-374	КВВГэ нг-LS 7x4,0 кабель	7 x 4,0	14,03	419,63
KУс24-376	КВВГэ нг-LS 7x6,0 кабель	7 x 6,0	15,53	566,79
KУс24-310075	КВВГэ нг-LS 10x0,75 кабель	10 x 0,75	11,95	205,40
KУс24-3101	КВВГэ нг-LS 10x1,0 кабель	10 x 1,0	12,43	230,99
KУс24-31015	КВВГэ нг-LS 10x1,5 кабель	10 x 1,5	13,39	288,29
KУс24-31025	КВВГэ нг-LS 10x2,5 кабель	10 x 2,5	14,95	398,83
KУс24-314075	КВВГэ нг-LS 14x0,75 кабель	14 x 0,75	12,84	259,69
KУс24-3141	КВВГэ нг-LS 14x1,0 кабель	14 x 1,0	13,37	294,31
KУс24-31415	КВВГэ нг-LS 14x1,5 кабель	14 x 1,5	14,43	372,11
KУс24-31425	КВВГэ нг-LS 14x2,5 кабель	14 x 2,5	16,15	522,94
KУс24-3191	КВВГэ нг-LS 19x1,0 кабель	19 x 0,75	14,13	328,99
KУс24-3191	КВВГэ нг-LS 19x1,0 кабель	19 x 1,0	14,73	374,97
KУс24-31915	КВВГэ нг-LS 19x1,5 кабель	19 x 1,5	15,93	478,56
KУс24-31925	КВВГэ нг-LS 19x2,5 кабель	19 x 2,5	17,88	680,01

Кабелі контрольні

КВВГ, КВВГнг, КВВГнг-LS



КАБЕЛІ КОНТРОЛЬНІ З ЕКСТРУДОВАНОЮ ПЛАСТМАСОВОЮ ІЗОЛЯЦІЄЮ НА НОМІНАЛЬНУ НАПРУГУ ДО 660 В ВКЛЮЧНО.

КВВГ — На об'єктах, де потрібно ущільнення кабелів при введенні в електроустановку, а також для прокладання в землі (траншеях) з низькою корозійною активністю. Не розповсюджує горіння при одиночному прокладанні.

КВВГнг — Аналогічно кабелям КВВГ, на об'єктах, де висуюються підвищені вимоги до нерозповсюдження горіння кабелю при груповій прокладці (у пучках).

КВВГнг-LS — Аналогічно кабелям КВВГнг, на об'єктах, де висуюються підвищені вимоги до низького виділення диму і корозійно-активних газів при горінні і тлінні.

Пожежна безпека

ДСТУ 4809:

без індексів «нг» та «нг-LS»

- ПБ 100000000

з індексом «нг»

- ПБ 120000000

з індексом «нг-LS»

- ПБ 122111000

Розшифровка кабелів

КВВГ, КВВГнг, КВВГнг-LS

Відсутність літери «А» на початку - мідні струмопровідні жили;

К - кабель контрольний;

В - ізоляція із ПВХ-пластикату (вінілу);

В - оболонка із ПВХ-пластикату (вінілу);

Г - відсутність броні (голий);

нг - нерозповсюджує горіння при груповому прокладанні;

LS(нгд) - низьке димогазовиділення при горінні та тлінні\$.

Експлуатаційні показники

Діапазон робочих температур, °C: -50°C до +50°C

Температура прокладання та монтажу кабелю, не нижче: -15 °C

Відносна вологість повітря кабелю при температурі до +35°C, %: до 98

Мінімальний радіус вигину при прокладанні кабелю: - 6 зовнішніх діаметрів.

Будівельна довжина кабелю не менше: за погодженням;

Мінімальний термін служби - 25 років

Гарантійний термін експлуатації - 3 років.

Конструкція

Контрольний кабель типу КВВГ виготовляється круглої форми з загальним перерізом мідних струмопровідних жил від 0,75 мм² до 6 мм² в оболонці чорного кольору.

Марка кабелю	Кількість жил	Переріз основних жил, мм ²
КВВГ, КВВГнг, КВВГнг-LS	4, 5, 7, 10	0,75 - 6
	14, 19, 27, 37	0,75 - 2,5

Додаткова інформація

При покупці кабелю слід враховувати такі показники:



Сфера застосування	Найбільш важливий параметр, що впливає на конструкцію та технічні особливості виробу.
Перетин або сумарна потужність навантаження	Важливий параметр, що впливає на потужність, що переноситься кабелем. Підбір необхідного кабелю повинен здійснюватися з урахуванням сумарної потужності навантаження, яку планується підключати. Розрахункове значення струму не повинно призводити до перегрівання кабелю.
Номінальна напруга	Цей показник залежить від товщини та якості ізолюючого шару.
Категорія гнучкості жили	Вона важлива під час прокладання виробу в малогабаритних просторах.

Наша команда фахівців завжди готова надати Вам консультацію з питань підбору та придбання.

Номенклатура та маса-габаритні характеристики - КВВГ 0,66 кВ

Артикул	Назва	Кількість жил та номінальний переріз, мм ²	Номінальний діаметр, мм	Розрахункова маса 1 км виробу, кг
		4 x 0,75	7,65	80,66
		4 x 1,0	7,94	90,63
		4 x 1,5	9,12	125,50
		4 x 2,5	10,06	170,00
		4 x 4,0	11,68	244,27
		4 x 6,0	12,88	327,71
		5 x 0,75	8,29	95,25
		5 x 1,0	9,21	120,15
		5 x 1,5	9,86	148,57
		5 x 2,5	10,91	203,33
		5 x 4,0	12,72	294,69
		5 x 6,0	14,07	397,88
		7 x 0,75	9,54	135,24
		7 x 1,0	9,90	152,58
		7 x 1,5	10,62	191,54
		7 x 2,5	11,79	267,04
		7 x 4,0	13,80	392,87
		7 x 6,0	15,30	536,54
		10 x 0,75	11,72	184,21
		10 x 1,0	12,20	208,74
		10 x 1,5	13,16	263,91
		10 x 2,5	14,72	370,97
		10 x 4,0	17,40	549,37
		10 x 6,0	19,80	772,15
		14 x 0,75	12,61	235,21
		14 x 1,0	13,14	268,53
		14 x 1,5	14,20	343,75
		14 x 2,5	15,92	490,34
		19 x 0,75	13,90	300,15
		19 x 1,0	14,50	344,54
		19 x 1,5	15,70	444,94
		19 x 2,5	17,65	641,15

Номенклатура та маса-габаритні характеристики - КВВГнг 0,66 кВ

Артикул	Назва	Кількість жил та номінальний переріз, мм ²	Номінальний діаметр, мм	Розрахункова маса 1 км виробу, кг
KUc21-24075	КВВГ нг 4x0,75 кабель	4 x 0,75	7,65	84,45
KUc21-241	КВВГ нг 4x1,0 кабель	4 x 1,0	7,94	94,59
KUc21-2415	КВВГ нг 4x1,5 кабель	4 x 1,5	9,12	131,10
KUc21-2425	КВВГ нг 4x2,5 кабель	4 x 2,5	10,06	176,29
KUc21-244	КВВГ нг 4x4,0 кабель	4 x 4,0	11,68	251,75
KUc21-246	КВВГ нг 4x6,0 кабель	4 x 6,0	12,88	336,08
KUc21-25075	КВВГ нг 5x0,75 кабель	5 x 0,75	8,29	99,41
KUc21-251	КВВГ нг 5x1,0 кабель	5 x 1,0	9,21	125,82
KUc21-2515	КВВГ нг 5x1,5 кабель	5 x 1,5	9,86	154,71
KUc21-2525	КВВГ нг 5x2,5 кабель	5 x 2,5	10,91	210,25
KUc21-254	КВВГ нг 5x4,0 кабель	5 x 4,0	12,72	302,93
KUc21-256	КВВГ нг 5x6,0 кабель	5 x 6,0	14,07	407,11
KUc21-27075	КВВГ нг 7x0,75 кабель	7 x 0,75	9,54	141,15
KUc21-271	КВВГ нг 7x1,0 кабель	7 x 1,0	9,90	158,75
KUc21-2715	КВВГ нг 7x1,5 кабель	7 x 1,5	10,62	198,24
KUc21-2725	КВВГ нг 7x2,5 кабель	7 x 2,5	11,79	274,60
KUc21-274	КВВГ нг 7x4,0 кабель	7 x 4,0	13,80	401,91
		7 x 6,0	15,30	546,67
KUc21-210075	КВВГ нг 10x0,75 кабель	10 x 0,75	11,72	191,72
KUc21-2101	КВВГ нг 10x1,0 кабель	10 x 1,0	12,20	216,60
KUc21-21015	КВВГ нг 10x1,5 кабель	10 x 1,5	13,16	272,48
KUc21-21025	КВВГ нг 10x2,5 кабель	10 x 2,5	14,72	380,69
		10 x 4,0	17,40	
		10 x 6,0	19,80	
		14 x 0,75	12,61	
KUc21-2141	КВВГ нг 14x1,0 кабель	14 x 1,0	13,14	277,09
KUc21-21415	КВВГ нг 14x1,5 кабель	14 x 1,5	14,20	353,08
KUc21-21425	КВВГ нг 14x2,5 кабель	14 x 2,5	15,92	500,93
		19 x 0,75	13,90	
KUc21-2191	КВВГ нг 19x1,0 кабель	19 x 1,0	14,50	354,09
KUc21-21915	КВВГ нг 19x1,5 кабель	19 x 1,5	15,70	455,37
KUc21-21925	КВВГ нг 19x2,5 кабель	19 x 2,5	17,65	653,02

Номенклатура та маса-габаритні характеристики - КВВГнг-LS 0,66 кВ

Артикул	Назва	Кількість жил та номінальний переріз, мм ²	Номінальний діаметр, мм	Розрахункова маса 1 км виробу, кг
KUc21-34075	КВВГ нг-LS 4x0,75 кабель	4 x 0,75	7,65	86,73
KUc21-341	КВВГ нг-LS 4x1,0 кабель	4 x 1,0	7,94	97,03
KUc21-3415	КВВГ нг-LS 4x1,5 кабель	4 x 1,5	9,12	133,96
KUc21-3425	КВВГ нг-LS 4x2,5 кабель	4 x 2,5	10,06	179,70
KUc21-344	КВВГ нг-LS 4x4,0 кабель	4 x 4,0	11,68	256,58
KUc21-346	КВВГ нг-LS 4x6,0 кабель	4 x 6,0	12,88	341,72
KUc21-35075	КВВГ нг-LS 5x0,75 кабель	5 x 0,75	8,29	102,22
KUc21-351	КВВГ нг-LS 5x1,0 кабель	5 x 1,0	9,21	128,92
KUc21-3515	КВВГ нг-LS 5x1,5 кабель	5 x 1,5	9,86	158,23
KUc21-3525	КВВГ нг-LS 5x2,5 кабель	5 x 2,5	10,91	214,44
KUc21-354	КВВГ нг-LS 5x4,0 кабель	5 x 4,0	12,72	308,90
KUc21-356	КВВГ нг-LS 5x6,0 кабель	5 x 6,0	14,07	414,08
KUc21-37075	КВВГ нг-LS 7x0,75 кабель	7 x 0,75	9,54	145,14
KUc21-371	КВВГ нг-LS 7x1,0 кабель	7 x 1,0	9,90	163,03
KUc21-3715	КВВГ нг-LS 7x1,5 кабель	7 x 1,5	10,62	203,11
KUc21-3725	КВВГ нг-LS 7x2,5 кабель	7 x 2,5	11,79	280,41
KUc21-374	КВВГ нг-LS 7x4,0 кабель	7 x 4,0	13,80	410,21
		7 x 6,0	15,30	556,38
KUc21-310075	КВВГ нг-LS 10x0,75 кабель	10 x 0,75	11,72	197,36
KUc21-3101	КВВГ нг-LS 10x1,0 кабель	10 x 1,0	12,20	222,65
KUc21-31015	КВВГ нг-LS 10x1,5 кабель	10 x 1,5	13,16	279,36
KUc21-31025	КВВГ нг-LS 10x2,5 кабель	10 x 2,5	14,72	388,91
		10 x 4,0	17,40	572,83
		10 x 6,0	19,80	801,13
		14 x 0,75	12,61	251,11
KUc21-3141	КВВГ нг-LS 14x1,0 кабель	14 x 1,0	13,14	285,39
KUc21-31415	КВВГ нг-LS 14x1,5 кабель	14 x 1,5	14,20	362,53
KUc21-31425	КВВГ нг-LS 14x2,5 кабель	14 x 2,5	15,92	512,24
		19 x 0,75	13,90	319,63
KUc21-3191	КВВГ нг-LS 19x1,0 кабель	19 x 1,0	14,50	365,23
KUc21-31915	КВВГ нг-LS 19x1,5 кабель	19 x 1,5	15,70	468,05
KUc21-31925	КВВГ нг-LS 19x2,5 кабель	19 x 2,5	17,65	668,20

Кабелі контрольні

КВБбШв, КВБбШвнг, КВБбШвнг-LS



КАБЕЛІ КОНТРОЛЬНІ З ЕКСТРУДОВАНОЮ ПЛАСТМАСОВОЮ ІЗОЛЯЦІЄЮ НА НОМІНАЛЬНУ НАПРУГУ ДО 660 В ВКЛЮЧНО.

КВБбШв — У приміщеннях, кабельних спорудах, тунелях, каналах, придатний для підземного прокладання (в ґрунті/траншеях) та на відкритому повітрі де потрібен захист від механічних пошкоджень у процесі експлуатації, без значних розтягуючих зусиль. Не розповсюджує горіння при одиночному прокладанні.

КВБбШвнг — Аналогічно кабелям КВБбШв, на об'єктах, де висуваються підвищені вимоги до нерозповсюдження горіння кабелю при груповій прокладці (у пучках).

КВБбШвнг-LS — Аналогічно кабелям КВБбШвнг, на об'єктах, де висуваються підвищені вимоги до низького виділення диму і корозійно-активних газів при горінні і тлінні.

Пожежна безпека

ДСТУ 4809:

- без індексів «нг» та «нг-LS»
- ПБ 100000000
- з індексом «нг»
- ПБ 120000000
- з індексом «нг-LS»
- ПБ 122111000

Розшифровка кабелів КВБбШв, КВБбШвнг, КВБбШвнг-LS

- Відсутність літери «А» на початку - мідні струмопровідні жили;
- К - кабель контрольний;
- В - ізоляція із ПВХ-пластикату (вінілу);
поясна ізоляція із синтетичної плівки;
внутрішня оболонка із ПВХ-пластикату;
- Бб - броня з двох сталевих стрічок, без підкладки;
- Шв - випресований полівінілхлоридний захисний шланг;
- нг - нерозповсюджує горіння при груповому прокладанні;
- LS(нгд) - низьке димогазовиділення при горінні та тлінні.

Експлуатаційні показники

- Діапазон робочих температур, °C: -50°C до +50°C
- Температура прокладання та монтажу кабелю, не нижче: -15 °C
- Відносна вологість повітря кабелю при температурі до +35°C, %: до 98
- Мінімальний радіус вигину при прокладанні кабелю: - 6 зовнішніх діаметрів.
- Будівельна довжина кабелю не менше: за погодженням;
- Мінімальний термін служби - 25 років
- Гарантійний термін експлуатації - 3 років.

Конструкція

Контрольний броньований кабель типу КВБбШв виготовляється круглої форми з загальним перерізом мідних струмопровідних жил від 0,75 мм² до 6 мм² із захисним покривом у вигляді броні з двох сталевих стрічок накладених з перекриттям без підкладки та в оболонці чорного кольору.

Марка кабелю	Кількість жил	Переріз основних жил, мм ²
КВБбШв, КВБбШвнг, КВБбШвнг-LS	4, 5, 7, 10 14, 19, 27, 37	0,75 - 6 0,75 - 2,5

Додаткова інформація

При покупці кабелю слід враховувати такі показники:



Сфера застосування	Найбільш важливий параметр, що впливає на конструкцію та технічні особливості виробу.
Перетин або сумарна потужність навантаження	Важливий параметр, що впливає на потужність, що переноситься кабелем. Підбір необхідного кабелю повинен здійснюватися з урахуванням сумарної потужності навантаження, яку планується підключати. Розрахункове значення струму не повинно призводити до перегрівання кабелю.
Номінальна напруга	Цей показник залежить від товщини та якості ізолюючого шару.
Категорія гнучкості жили	Вона важлива під час прокладання виробу в малогабаритних просторах.

Наша команда фахівців завжди готова надати Вам консультацію з питань підбору та придбання.

Номенклатура та маса-габаритні характеристики - КВБбШв 0,66 кВ

Артикул	Назва	Кількість жил та номінальний переріз, мм ²	Номінальний діаметр, мм	Розрахункова маса 1 км виробу, кг
		4 x 0,75	11,65	220,39
		4 x 0,1	11,94	234,98
		4 x 1,5	12,52	266,58
		4 x 2,5	13,46	324,78
		4 x 4,0	15,24	442,69
		4 x 6,0	16,44	545,74
		5 x 0,75	12,29	245,09
		5 x 1,0	12,61	262,52
		5 x 1,5	13,26	300,39
		5 x 2,5	14,31	370,51
		5 x 4,0	16,28	510,09
		5 x 6,0	18,23	675,66
		7 x 0,75	12,94	282,42
		7 x 1,0	13,30	305,01
		7 x 1,5	14,02	354,47
		7 x 2,5	15,35	467,32
		7 x 4,0	17,96	655,63
		7 x 6,0	19,46	825,83
		10 x 0,75	15,28	383,35
		10 x 1,0	15,76	415,68
		10 x 1,5	16,72	486,47
		10 x 2,5	18,88	650,01
		10 x 4,0	21,56	875,80
		10 x 6,0	24,36	1163,91
		14 x 0,75	16,17	448,88
		14 x 1,0	16,70	490,82
		14 x 1,5	18,36	613,61
		14 x 2,5	20,08	790,62
		19 x 0,75	18,06	564,68
		19 x 1,0	18,66	619,68
		19 x 1,5	19,86	741,30
		19 x 2,5	21,81	972,01

Номенклатура та маса-габаритні характеристики - КВББШвнг 0,66 кВ

Артикул	Назва	Кількість жил та номінальний переріз, мм ²	Номінальний діаметр, мм	Розрахункова маса 1 км виробу, кг
		4 x 0,75	11,65	229,08
KUc23-241	КВББШв нг 4x1,0 кабель	4 x 1,0	11,94	243,92
KUc23-2415	КВББШв нг 4x1,5 кабель	4 x 1,5	12,52	276,03
KUc23-2425	КВББШв нг 4x2,5 кабель	4 x 2,5	13,46	335,07
KUc23-244	КВББШв нг 4x4,0 кабель	4 x 4,0	15,24	454,54
KUc23-246	КВББШв нг 4x6,0 кабель	4 x 6,0	16,44	558,65
		5 x 0,75	12,29	254,34
KUc23-251	КВББШв нг 5x1,0 кабель	5 x 1,0	12,61	272,05
KUc23-2515	КВББШв нг 5x1,5 кабель	5 x 1,5	13,26	310,50
KUc23-2525	КВББШв нг 5x2,5 кабель	5 x 2,5	14,31	381,54
KUc23-254	КВББШв нг 5x4,0 кабель	5 x 4,0	16,28	522,86
KUc23-256	КВББШв нг 5x6,0 кабель	5 x 6,0	18,23	690,15
		7 x 0,75	12,94	292,25
KUc23-271	КВББШв нг 7x1,0 кабель	7 x 1,0	13,30	315,15
KUc23-2715	КВББШв нг 7x1,5 кабель	7 x 1,5	14,02	365,25
KUc23-2725	КВББШв нг 7x2,5 кабель	7 x 2,5	15,35	479,26
KUc23-274	КВББШв нг 7x4,0 кабель	7 x 4,0	17,96	669,88
KUc23-276	КВББШв нг 7x6,0 кабель	7 x 6,0	19,46	841,40
		10 x 0,75	15,28	395,23
KUc23-2101	КВББШв нг 10x1,0 кабель	10 x 1,0	15,76	427,99
KUc23-21015	КВББШв нг 10x1,5 кабель	10 x 1,5	16,72	499,63
KUc23-21025	КВББШв нг 10x2,5 кабель	10 x 2,5	18,88	665,07
		10 x 4,0	21,56	893,22
		10 x 6,0	24,36	1185,82
		14 x 0,75	16,17	461,56
KUc23-2141	КВББШв нг 14x1,0 кабель	14 x 1,0	16,70	503,96
KUc23-21415	КВББШв нг 14x1,5 кабель	14 x 1,5	18,36	628,21
KUc23-21425	КВББШв нг 14x2,5 кабель	14 x 2,5	20,08	806,74
		19 x 0,75	18,06	579,02
		19 x 1,0	18,66	634,55
		19 x 1,5	19,86	757,23
		19 x 2,5	21,81	989,65

Номенклатура та маса-габаритні характеристики - КВБ6Швнг-LS 0,66 кВ

Артикул	Назва	Кількість жил та номінальний переріз, мм ²	Номінальний діаметр, мм	Розрахункова маса 1 км виробу, кг
		4 x 0,75	11,65	231,68
KUc23-341	КВБ6Шв нг-LS 4x1,0 кабель	4 x 1,0	11,94	246,70
KUc23-3415	КВБ6Шв нг-LS 4x1,5 кабель	4 x 1,5	12,52	279,15
KUc23-3425	КВБ6Шв нг-LS 4x2,5 кабель	4 x 2,5	13,46	338,74
KUc23-344	КВБ6Шв нг-LS 4x4,0 кабель	4 x 4,0	15,24	459,66
KUc23-346	КВБ6Шв нг-LS 4x6,0 кабель	4 x 6,0	16,44	564,59
		5 x 0,75	12,29	257,49
KUc23-351	КВБ6Шв нг-LS 5x1,0 кабель	5 x 1,0	12,61	275,41
KUc23-3515	КВБ6Шв нг-LS 5x1,5 кабель	5 x 1,5	13,26	314,28
KUc23-3525	КВБ6Шв нг-LS 5x2,5 кабель	5 x 2,5	14,31	386,01
KUc23-354	КВБ6Шв нг-LS 5x4,0 кабель	5 x 4,0	16,28	529,13
KUc23-356	КВБ6Шв нг-LS 5x6,0 кабель	5 x 6,0	18,23	697,46
		7 x 0,75	12,94	296,50
KUc23-371	КВБ6Шв нг-LS 7x1,0 кабель	7 x 1,0	13,30	319,70
KUc23-3715	КВБ6Шв нг-LS 7x1,5 кабель	7 x 1,5	14,02	370,38
KUc23-3725	КВБ6Шв нг-LS 7x2,5 кабель	7 x 2,5	15,35	485,36
KUc23-374	КВБ6Шв нг-LS 7x4,0 кабель	7 x 4,0	17,96	678,53
KUc23-376	КВБ6Шв нг-LS 7x6,0 кабель	7 x 6,0	19,46	851,46
		10 x 0,75	15,28	401,16
KUc23-3101	КВБ6Шв нг-LS 10x1,0 кабель	10 x 1,0	15,76	434,34
KUc23-31015	КВБ6Шв нг-LS 10x1,5 кабель	10 x 1,5	16,72	506,81
KUc23-31025	КВБ6Шв нг-LS 10x2,5 кабель	10 x 2,5	18,88	673,64
		10 x 4,0	21,56	905,38
		10 x 6,0	24,36	1200,17
		14 x 0,75	16,17	469,59
KUc23-3141	КВБ6Шв нг-LS 14x1,0 кабель	14 x 1,0	16,70	512,57
KUc23-31415	КВБ6Шв нг-LS 14x1,5 кабель	14 x 1,5	18,36	638,01
KUc23-31425	КВБ6Шв нг-LS 14x2,5 кабель	14 x 2,5	20,08	818,41
		19 x 0,75	18,06	589,73
		19 x 1,0	18,66	646,04
		19 x 1,5	19,86	770,27
		19 x 2,5	21,81	1005,22

Кабелі контрольні

АКВВГз, АКВВГзнг, АКВВГзнг-LS



КАБЕЛІ КОНТРОЛЬНІ З ЕКСТРУДОВАНОЮ ПЛАСТМАСОВОЮ ІЗОЛЯЦІЄЮ НА НОМІНАЛЬНУ НАПРУГУ ДО 660 В ВКЛЮЧНО.

АКВВГз — На об'єктах, де потрібно ущільнення кабелів при введенні в електроустановку, а також для прокладання в землі (траншеях) з низькою корозійною активністю. Не розповсюджує горіння при одиночному прокладанні.

АКВВГзнг — Аналогічно кабелям АКВВГз, на об'єктах, де висуваються підвищені вимоги до нерозповсюдження горіння кабелю при груповій прокладці (у пучках).

АКВВГзнг-LS — Аналогічно кабелям АКВВГзнг, на об'єктах, де висуваються підвищені вимоги до низького виділення диму і корозійно-активних газів при горінні і тлінні.

Пожежна безпека

ДСТУ 4809:

без індексів «нг» та «нг-LS»

- ПБ 100000000

з індексом «нг»

- ПБ 120000000

з індексом «нг-LS»

- ПБ 122111000

Розшифровка кабелів

АКВВГз, АКВВГзнг, АКВВГзнг-LS

А - алюмінієві струмопровідні жили;

К - кабель контрольний;

В - ізоляція із ПВХ-пластикату (вінілу);

В - оболонка із ПВХ-пластикату (вінілу);

Г - відсутність броні (голий);

з - заповнення простору між жилами з матеріалу оболонки;

нг - нерозповсюджує горіння при груповому прокладанні;

LS(нгд) - низьке димогазовиділення при горінні та тлінні.

Експлуатаційні показники

Діапазон робочих температур, °С: -50°С до +50°С

Температура прокладання та монтажу кабелю, не нижче: -15 °С

Відносна вологість повітря кабелю при температурі до +35°С, %: до 98

Мінімальний радіус вигину при прокладанні кабелю: - 6 зовнішніх діаметрів.

Будівельна довжина кабелю не менше: за погодженням;

Мінімальний термін служби - 25 років

Гарантійний термін експлуатації - 3 років.

Конструкція

Контрольний ущільнений кабель типу АКВВГз виготовляється круглої форми з загальним перерізом алюмінієвих струмопровідних жил від 0,75 мм² до 6 мм² з заповненим простором між скрученими ізольованими жилами та в оболонці чорного кольору.

Марка кабелю	Кількість жил	Переріз основних жил, мм ²
АКВВГз, АКВВГзнг, АКВВГзнг-LS	4, 5, 7, 10	2,5 - 6
	14, 19, 27, 37	2,5

Додаткова інформація

При покупці кабелю слід враховувати такі показники:



Сфера застосування	Найбільш важливий параметр, що впливає на конструкцію та технічні особливості виробу.
Перетин або сумарна потужність навантаження	Важливий параметр, що впливає на потужність, що переноситься кабелем. Підбір необхідного кабелю повинен здійснюватися з урахуванням сумарної потужності навантаження, яку планується підключати. Розрахункове значення струму не повинно призводити до перегрівання кабелю.
Номінальна напруга	Цей показник залежить від товщини та якості ізолюючого шару.
Категорія гнучкості жили	Вона важлива під час прокладання виробу в малогабаритних просторах.

Наша команда фахівців завжди готова надати Вам консультацію з питань підбору та придбання.

Номенклатура та маса-габаритні характеристики - АКВВГз 0,66 кВ

Артикул	Назва	Кількість жил та номінальний переріз, мм ²	Номінальний діаметр, мм	Розрахункова маса 1 км виробу, кг
		4 x 2,5	10,06	126,00
		4 x 4,0	11,68	171,92
		4 x 6,0	12,88	214,32
		5 x 2,5	10,91	149,76
		5 x 4,0	12,72	206,64
		5 x 6,0	14,07	260,25
		7 x 2,5	11,79	178,49
		7 x 4,0	13,80	248,65
		7 x 6,0	15,30	314,75
		10 x 2,5	14,72	259,95
		10 x 4,0	17,40	366,71
		10 x 6,0	19,80	485,62
		14 x 2,5	15,92	310,59
		19 x 2,5	17,65	387,03
		27 x 2,5	21,42	552,50
		37 x 2,5	24,31	719,98

Номенклатура та маса-габаритні характеристики - АКВВГзнг 0,66 кВ

Артикул	Назва	Кількість жил та номінальний переріз, мм ²	Номінальний діаметр, мм	Розрахункова маса 1 км виробу, кг
		4 x 2,5	10,06	133,90
		4 x 4,0	11,68	181,82
		4 x 6,0	12,88	225,83
		5 x 2,5	10,91	158,36
		5 x 4,0	12,72	217,43
		5 x 6,0	14,07	272,79
		7 x 2,5	11,79	187,83
		7 x 4,0	13,80	260,37
		7 x 6,0	15,30	328,37
		10 x 2,5	14,72	273,80
		10 x 4,0	17,40	384,64
		10 x 6,0	19,80	508,80
		19 x 2,5	15,92	324,46
		19 x 2,5	17,65	402,29
		27 x 2,5	21,42	574,45
		37 x 2,5	24,31	746,22

Номенклатура та маса-габаритні характеристики - АКВВГзнг-LS 0,66 кВ

Артикул	Назва	Кількість жил та номінальний переріз, мм ²	Номінальний діаметр, мм	Розрахункова маса 1 км виробу, кг
		4 x 2,5	10,06	137,41
		4 x 4,0	11,68	186,82
		4 x 6,0	12,88	231,67
		5 x 2,5	10,91	162,67
		5 x 4,0	12,72	223,56
		5 x 6,0	14,07	279,98
		7 x 2,5	11,79	193,75
		7 x 4,0	13,80	268,86
		7 x 6,0	15,30	338,30
		10 x 2,5	14,72	282,30
		10 x 4,0	17,40	396,83
		10 x 6,0	19,80	523,24
		14 x 2,5	15,92	335,99
		19 x 2,5	17,65	417,70
		27 x 2,5	21,42	596,37
		37 x 2,5	24,31	776,00

Кабелі контрольні

АКВВГЕ, АКВВГЕнг, АКВВГЕнг-LS



КАБЕЛІ КОНТРОЛЬНІ З ЕКСТРУДОВАНОЮ ПЛАСТМАСОВОЮ ІЗОЛЯЦІЄЮ НА НОМІНАЛЬНУ НАПРУГУ ДО 660 В ВКЛЮЧНО.

АКВВГЕ — На об'єктах, де потрібно ущільнення кабелів при введенні в електроустановку, а також для прокладання в землі (траншеях) з низькою корозійною активністю. Не розповсюджує горіння при одиночному прокладанні.

АКВВГЕнг — Аналогічно кабелям АКВВГЕ, на об'єктах, де висуваються підвищені вимоги до нерозповсюдження горіння кабелю при груповій прокладці (у пучках).

АКВВГЕнг-LS — Аналогічно кабелям АКВВГЕнг, на об'єктах, де висуваються підвищені вимоги до низького виділення диму і корозійно-активних газів при горінні і тлінні.

Пожежна безпека

ДСТУ 4809:

без індексів «нг» та «нг-LS»

- ПБ 100000000

з індексом «нг»

- ПБ 120000000

з індексом «нг-LS»

- ПБ 122111000

Розшифровка кабелів

АКВВГЕ, АКВВГЕнг, АКВВГЕнг-LS

А - алюмінієві струмопровідні жили;

К - кабель контрольний;

В - ізоляція із ПВХ-пластикату (вінілу);

- поясна ізоляція із синтетичної плівки;

- внутрішня оболонка із ПВХ-пластикату;

В - оболонка із ПВХ-пластикату (вінілу);

Г - відсутність броні (голий);

Е - екран з мідної фольги;

нг - нерозповсюджує горіння при груповому прокладанні;

LS(нгд) - низьке димогазовиділення при горінні та тлінні.

Експлуатаційні показники

Діапазон робочих температур, °С: -50°С до +50°С

Температура прокладання та монтажу кабелю, не нижче: -15 °С

Відносна вологість повітря кабелю при температурі до +35°С, %: до 98

Мінімальний радіус вигину при прокладанні кабелю: - 6 зовнішніх діаметрів.

Будівельна довжина кабелю не менше: за погодженням;

Мінімальний термін служби - 25 років

Гарантійний термін експлуатації - 3 років.

Конструкція

Контрольний екранований кабель типу АКВВГЕ виготовляється круглої форми з загальним перерізом алюмінієвих струмопровідних жил від 0,75 мм² до 6 мм² з екраном з мідної фольги та в оболонці чорного кольору.

Марка кабелю	Кількість жил	Переріз основних жил, мм ²
АКВВГЕ, АКВВГЕнг, АКВВГЕнг-LS	4, 5, 7, 10	2,5 - 6
	14, 19, 27, 37	2,5

Додаткова інформація

При покупці кабелю слід враховувати такі показники:



Сфера застосування	Найбільш важливий параметр, що впливає на конструкцію та технічні особливості виробу.
Перетин або сумарна потужність навантаження	Важливий параметр, що впливає на потужність, що переноситься кабелем. Підбір необхідного кабелю повинен здійснюватися з урахуванням сумарної потужності навантаження, яку планується підключати. Розрахункове значення струму не повинно призводити до перегрівання кабелю.
Номінальна напруга	Цей показник залежить від товщини та якості ізолюючого шару.
Категорія гнучкості жили	Вона важлива під час прокладання виробу в малогабаритних просторах.

Наша команда фахівців завжди готова надати Вам консультацію з питань підбору та придбання.

Номенклатура та маса-габаритні характеристики - АКВВГЕ 0,66 кВ

Артикул	Назва	Кількість жил та номінальний переріз, мм ²	Номінальний діаметр, мм	Розрахункова маса 1 км виробу, кг
		4 x 2,5	10,29	117,31
		4 x 4,0	11,91	156,24
		4 x 6,0	13,11	192,36
		5 x 2,5	11,14	136,25
		5 x 4,0	12,95	183,30
		5 x 6,0	14,30	237,50
		7 x 2,5	12,02	169,13
		7 x 4,0	14,03	231,69
		7 x 6,0	15,53	290,93
		10 x 2,5	14,95	229,42
		10 x 4,0	17,63	317,32
		10 x 6,0	20,03	419,64
		14 x 2,5	16,15	289,05
		19 x 2,5	17,88	365,34
		27 x 2,5	21,62	512,08
		37 x 2,5	24,51	682,60

Номенклатура та маса-габаритні характеристики - АКВВГЕнг 0,66 кВ

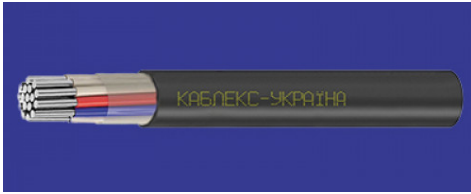
Артикул	Назва	Кількість жил та номінальний переріз, мм ²	Номінальний діаметр, мм	Розрахункова маса 1 км виробу, кг
		4 x 2,5	10,29	123,77
		4 x 4,0	11,91	163,88
		4 x 6,0	13,11	200,89
		5 x 2,5	11,14	143,33
		5 x 4,0	12,95	191,71
		5 x 6,0	14,30	246,90
		7 x 2,5	12,02	176,86
		7 x 4,0	14,03	240,89
		7 x 6,0	15,53	301,24
		10 x 2,5	14,95	239,31
		10 x 4,0	17,63	329,17
		10 x 6,0	20,03	434,91
		14 x 2,5	16,15	299,82
		19 x 2,5	17,88	377,37
		27 x 2,5	21,62	528,66
		37 x 2,5	24,51	703,64

Номенклатура та маса-габаритні характеристики - АКВВГЕнг-LS 0,66 кВ

Артикул	Назва	Кількість жил та номінальний переріз, мм ²	Номінальний діаметр, мм	Розрахункова маса 1 км виробу, кг
		4 x 2,5	10,29	127,19
		4 x 4,0	11,91	168,73
		4 x 6,0	13,11	206,54
		5 x 2,5	11,14	147,54
		5 x 4,0	12,95	197,69
		5 x 6,0	14,30	253,88
		7 x 2,5	12,02	182,68
		7 x 4,0	14,03	249,21
		7 x 6,0	15,53	310,96
		10 x 2,5	14,95	247,54
		10 x 4,0	17,63	340,96
		10 x 6,0	20,03	448,82
		14 x 2,5	16,15	311,14
		19 x 2,5	17,88	392,56
		27 x 2,5	21,62	550,22
		37 x 2,5	24,51	733,07

Кабелі контрольні

АКВВГ, АКВВГнг, АКВВГнг-LS



КАБЕЛІ КОНТРОЛЬНІ З ЕКСТРУДОВАНОЮ ПЛАСТМАСОВОЮ ІЗОЛЯЦІЄЮ НА НОМІНАЛЬНУ НАПРУГУ ДО 660 В ВКЛЮЧНО.

АКВВГ — У приміщеннях і кабельних спорудах, в умовах агресивного середовища, за відсутності небезпеки механічних пошкоджень при експлуатації. Не розповсюджує горіння при одиночному прокладанні.

АКВВГнг — Аналогічно кабелям АКВВГ, на об'єктах, де висуваються підвищені вимоги до нерозповсюдження горіння кабелю при груповій прокладці (у пучках).

АКВВГнг-LS — Аналогічно кабелям АКВВГнг, на об'єктах, де висуваються підвищені вимоги до низького виділення диму і корозійно-активних газів при горінні і тлінні.

Пожежна безпека

ДСТУ 4809:

без індексів «нг» та «нг-LS»

- ПБ 100000000

з індексом «нг»

- ПБ 120000000

з індексом «нг-LS»

- ПБ 122111000

Розшифровка кабелів

АКВВГ, АКВВГнг, АКВВГнг-LS

А - алюмінієві струмопровідні жили;

К - кабель контрольний;

В - ізоляція із ПВХ-пластикату (вінілу);

- поясна ізоляція із синтетичної плівки;

В - оболонка із ПВХ-пластикату (вінілу);

Г - відсутність броні (голий);

нг - нерозповсюджує горіння при груповому прокладанні;

LS(нгд) - низьке димогазовиділення при горінні та тлінні.

Експлуатаційні показники

Діапазон робочих температур, °С: -50°С до +50°С

Температура прокладання та монтажу кабелю, не нижче: -15 °С

Відносна вологість повітря кабелю при температурі до +35°С, %: до 98

Мінімальний радіус вигину при прокладанні кабелю: - 6 зовнішніх діаметрів.

Будівельна довжина кабелю не менше: за погодженням;

Мінімальний термін служби - 25 років

Гарантійний термін експлуатації - 3 років.

Конструкція

Контрольний кабель типу АКВВГ виготовляється круглої форми з загальним перерізом алюмінієвих струмопровідних жил від 2,5 мм² до 6 мм² в оболонці чорного кольору.

Марка кабелю	Кількість жил	Переріз основних жил, мм ²
АКВВГ, АКВВГнг, АКВВГнг-LS	4, 5, 7, 10	2,5 - 6
	14, 19, 27, 37	2,5

Додаткова інформація

При покупці кабелю слід враховувати такі показники:



Сфера застосування	Найбільш важливий параметр, що впливає на конструкцію та технічні особливості виробу.
Перетин або сумарна потужність навантаження	Важливий параметр, що впливає на потужність, що переноситься кабелем. Підбір необхідного кабелю повинен здійснюватися з урахуванням сумарної потужності навантаження, яку планується підключати. Розрахункове значення струму не повинно призводити до перегрівання кабелю.
Номінальна напруга	Цей показник залежить від товщини та якості ізолюючого шару.
Категорія гнучкості жили	Вона важлива під час прокладання виробу в малогабаритних просторах.

Наша команда фахівців завжди готова надати Вам консультацію з питань підбору та придбання.

Номенклатура та маса-габаритні характеристики - АКВВГ 0,66 кВ

Артикул	Назва	Кількість жил та номінальний переріз, мм ²	Номінальний діаметр, мм	Розрахункова маса 1 км виробу, кг
		4 x 2,5	10,06	110,48
		4 x 4,0	11,68	148,48
		4 x 6,0	12,88	183,91
		5 x 2,5	10,91	128,93
		5 x 4,0	12,72	174,95
		5 x 6,0	14,07	218,13
		7 x 2,5	11,79	161,31
		7 x 4,0	13,80	222,72
		7 x 6,0	15,30	281,11
		10 x 2,5	14,72	219,93
		10 x 4,0	17,40	306,30
		10 x 6,0	19,80	407,26
		14 x 2,5	15,92	278,88
		19 x 2,5	17,65	354,17
		27 x 2,5	21,42	499,03
		37 x 2,5	24,31	667,94

Номенклатура та маса-габаритні характеристики - АКВВГнг 0,66 кВ

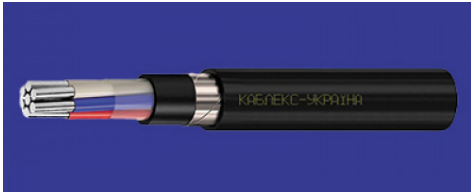
Артикул	Назва	Кількість жил та номінальний переріз, мм ²	Номінальний діаметр, мм	Розрахункова маса 1 км виробу, кг
		4 x 2,5	10,06	116,77
		4 x 4,0	11,68	155,96
		4 x 6,0	12,88	192,28
		5 x 2,5	10,91	135,84
		5 x 4,0	12,72	183,19
		5 x 6,0	14,07	227,37
		7 x 2,5	11,79	168,87
		7 x 4,0	13,80	231,76
		7 x 6,0	15,30	291,25
		10 x 2,5	14,72	229,64
		10 x 4,0	17,40	317,98
		10 x 6,0	19,80	422,33
		14 x 2,5	15,92	289,47
		19 x 2,5	17,65	366,04
		27 x 2,5	21,42	515,45
		37 x 2,5	24,31	688,80

Номенклатура та маса-габаритні характеристики - АКВВГнг-LS 0,66 кВ

Артикул	Назва	Кількість жил та номінальний переріз, мм ²	Номінальний діаметр, мм	Розрахункова маса 1 км виробу, кг
		4 x 2,5	10,06	120,17
		4 x 4,0	11,68	160,79
		4 x 6,0	12,88	197,92
		5 x 2,5	10,91	140,04
		5 x 4,0	12,72	189,16
		5 x 6,0	14,07	234,33
		7 x 2,5	11,79	174,68
		7 x 4,0	13,80	240,06
		7 x 6,0	15,30	300,95
		10 x 2,5	14,72	237,87
		10 x 4,0	17,40	329,76
		10 x 6,0	19,80	436,23
		14 x 2,5	15,92	300,78
		19 x 2,5	17,65	381,22
		27 x 2,5	21,42	536,99
		37 x 2,5	24,31	718,21

Кабелі контрольні

АКВББШв, АКВББШвнг, АКВББШвнг-LS



КАБЕЛІ КОНТРОЛЬНІ З ЕКСТРУДОВАНОЮ ПЛАСТМАСОВОЮ ІЗОЛЯЦІЄЮ НА НОМІНАЛЬНУ НАПРУГУ ДО 660 В ВКЛЮЧНО.

АКВББШв — У приміщеннях, кабельних спорудах, тунелях, каналах, придатний для підземного прокладання (в ґрунті/траншеях) та на відкритому повітрі де потрібен захист від механічних пошкоджень у процесі експлуатації, без значних розтягуючих зусиль. Не розповсюджує горіння при одиночному прокладанні.

АКВББШвнг — Аналогічно кабелям АКВББШв, на об'єктах, де висуваються підвищені вимоги до нерозповсюдження горіння кабелю при груповій прокладці (у пучках).

АКВББШвнг-LS — Аналогічно кабелям АКВББШвнг, на об'єктах, де висуваються підвищені вимоги до низького виділення диму і корозійно-активних газів при горінні і тлінні.

Пожежна безпека

ДСТУ 4809:

- без індексів «нг» та «нг-LS»
- ПБ 100000000
- з індексом «нг»
- ПБ 120000000
- з індексом «нг-LS»
- ПБ 122111000

Розшифровка кабелів

АКВББШв, АКВББШвнг, АКВББШвнг-LS

- А - алюмінієві струмопровідні жили;
- К - кабель контрольний;
- В - ізоляція із ПВХ-пластикату (вінілу);
 - поясна ізоляція із синтетичної плівки;
 - внутрішня оболонка із ПВХ-пластикату;
- Бб - броня з двох сталевих стрічок, без підкладки;
- Шв - випресований полівінілхлоридний захисний шланг;
- нг - нерозповсюджує горіння при груповому прокладанні;
- LS(нгд) - низьке димогазовиділення при горінні та тлінні.

Експлуатаційні показники

- Діапазон робочих температур, °С: -50°С до +50°С
- Температура прокладання та монтажу кабелю, не нижче: -15 °С
- Відносна вологість повітря кабелю при температурі до +35°С, %: до 98
- Мінімальний радіус вигину при прокладанні кабелю: - 6 зовнішніх діаметрів.
- Будівельна довжина кабелю не менше: за погодженням;
- Мінімальний термін служби - 25 років
- Гарантійний термін експлуатації - 3 років.

Конструкція

Контрольний броньований кабель типу АКВББШв виготовляється круглої форми з загальним перерізом алюмінієвих струмопровідних жил від 2,5 мм² до 6 мм² із захисним покривом у вигляді броні з двох сталевих стрічок накладених з перекриттям без підкладки та в оболонці чорного кольору.

Марка кабелю	Кількість жил	Переріз основних жил, мм ²
АКВББШв, АКВББШвнг, АКВББШвнг-LS	4, 5, 7, 10	2,5 - 6
	14, 19, 27, 37	2,5

Додаткова інформація

При покупці кабелю слід враховувати такі показники:



Сфера застосування	Найбільш важливий параметр, що впливає на конструкцію та технічні особливості виробу.
Перетин або сумарна потужність навантаження	Важливий параметр, що впливає на потужність, що переноситься кабелем. Підбір необхідного кабелю повинен здійснюватися з урахуванням сумарної потужності навантаження, яку планується підключати. Розрахункове значення струму не повинно призводити до перегрівання кабелю.
Номінальна напруга	Цей показник залежить від товщини та якості ізолюючого шару.
Категорія гнучкості жили	Вона важлива під час прокладання виробу в малогабаритних просторах.

Наша команда фахівців завжди готова надати Вам консультацію з питань підбору та придбання.

Номенклатура та маса-габаритні характеристики - АКВБШв 0,66 кВ

Артикул	Назва	Кількість жил та номінальний переріз, мм ²	Номінальний діаметр, мм	Розрахункова маса 1 км виробу, кг
		4 x 2,5	13,46	265,26
		4 x 4,0	15,24	346,90
		4 x 6,0	16,44	401,94
		5 x 2,5	14,31	296,10
		5 x 4,0	16,28	390,35
		5 x 6,0	18,23	495,9
		7 x 2,5	15,35	361,59
		7 x 4,0	17,96	485,48
		7 x 6,0	19,46	570,40
		10 x 2,5	18,88	498,96
		10 x 4,0	21,56	632,73
		10 x 6,0	24,36	799,02
		14 x 2,5	20,08	579,16
		19 x 2,5	21,81	685,02
		27 x 2,5	25,98	920,96
		37 x 2,5	28,47	1113,45

Номенклатура та маса-габаритні характеристики - АКВББШвнг 0,66 кВ

Артикул	Назва	Кількість жил та номінальний переріз, мм ²	Номінальний діаметр, мм	Розрахункова маса 1 км виробу, кг
		4 x 2,5	13,46	275,54
		4 x 4,0	15,24	358,75
		4 x 6,0	16,44	414,85
		5 x 2,5	14,31	307,13
		5 x 4,0	16,28	403,12
		5 x 6,0	18,23	510,40
		7 x 2,5	15,35	373,53
		7 x 4,0	17,96	499,73
		7 x 6,0	19,46	585,97
		10 x 2,5	18,88	514,02
		10 x 4,0	21,56	650,15
		10 x 6,0	24,36	820,93
		14 x 2,5	20,08	595,27
		19 x 2,5	21,81	702,67
		27 x 2,5	25,98	944,45
		37 x 2,5	28,47	1139,38

Номенклатура та маса-габаритні характеристики - АКВББШвнг-LS 0,66 кВ

Артикул	Назва	Кількість жил та номінальний переріз, мм ²	Номінальний діаметр, мм	Розрахункова маса 1 км виробу, кг
		4 x 2,5	13,46	279,21
		4 x 4,0	15,24	363,87
		4 x 6,0	16,44	420,79
		5 x 2,5	14,31	311,60
		5 x 4,0	16,28	409,39
		5 x 6,0	18,23	517,71
		7 x 2,5	15,35	379,63
		7 x 4,0	17,96	508,38
		7 x 6,0	19,46	596,04
		10 x 2,5	18,88	522,60
		10 x 4,0	21,56	662,31
		10 x 6,0	24,36	835,28
		14 x 2,5	20,08	606,95
		19 x 2,5	21,81	718,24
		27 x 2,5	25,98	966,47
		37 x 2,5	28,47	1169,14



МІНІСТЕРСТВО ЕКОНОМІЧНОГО РОЗВИТКУ І ТОРГІВЛІ УКРАЇНИ

ДЕРЖАВНЕ ПІДПРИЄМСТВО «ХМЕЛЬНИЦЬКИЙ НАУКОВО-ВИРОБНИЧИЙ ЦЕНТР СТАНДАРТИЗАЦІЇ,
МЕТРОЛОГІЇ ТА СЕРТИФІКАЦІЇ» (ДП «ХМЕЛЬНИЦЬКСТАНДАРТМЕТРОЛОГІЯ»)
ДОБРОВІЛЬНА СИСТЕМА СЕРТИФІКАЦІЇ ДП «ХМЕЛЬНИЦЬКСТАНДАРТМЕТРОЛОГІЯ»

СЕРТИФІКАТ ВІДПОВІДНОСТІ

Зареєстровано в Реєстрі органу з оцінки відповідності за № UA.ДСХМ.0065-19

Термін дії з * 25 квітня 2019 р. до 24 квітня 2021 р.

Сертифікат видано Товариство з обмеженою відповідальністю «КАБЛЕКС-УКРАЇНА» (далі - ТОВ «КАБЛЕКС-УКРАЇНА»), 02232, Україна, м. Київ, проспект Маяковського, буд. 68, офіс 233, код ЄДРПОУ 33398849, адреса потужностей виробництва: 65000, Україна, м. Одеса, вул. Академіка Вільямса, буд. 86.

Продукція Кабелі контрольні з пластмасовою ізоляцією марок: КВВГ; КВВГнг; КВВГнгд; КВВГЕ; КВВГЕнг; КВВГЕнгд; АКВВГ; АКВВГнг; АКВВГнгд; АКВВГЕ; АКВВГЕнг; АКВВГЕнгд. 27.32.1
(код ДКПП за ДК 016)

Відповідає вимогам ДСТУ ІЕС 60227-7:2005 (табл. 3 п.п. 1.1; 1.2; 1.3; 2.1 – 2.4; 11) (ІЕС 60227-7:2003, ІДТ), ДСТУ 4809:2007 (п. 4.1, клас - стійкий; п. 4.2, категорія А, клас - стійкий; п. 4.5, клас – ДПК1).

Виробник (и) ТОВ «КАБЛЕКС-УКРАЇНА», код ЄДРПОУ 33398849.

Місце (я) виробництва 65000, Україна, м. Одеса, вул. Академіка Вільямса, буд. 86.

Додаткова інформація - кабелі контрольні з пластмасовою ізоляцією в асортименті, які виготовляється серійно з 25 квітня 2019 р. до 24 квітня 2021 р. Умови зберігання по групі 3 ГОСТ 15150-69. Періодичність технічного нагляду - один раз на рік. Добровільна сертифікація.

Сертифікат видано органом з оцінки відповідності ДП «Хмельницький науково-виробничий центр стандартизації, метрології та сертифікації», 29000, м. Хмельницький, вул. Свободи, буд. 7, т. (0382) 65-60-76.

Сертифікат видано на підставі протоколів сертифікаційних випробувань:

- № 51-2019 від 25.04.2019 р. виданий лабораторією випробувань і надійності ПрАТ «Вінницький завод «МАЯК», 21021, Україна, м. Вінниця, Хмельницьке шосе, буд. 105, атестат акредитації № 2Т208 від 29.09.2018 р. з терміном дії до 28.09.2023 р.

- № 26с/19 від 25.04.2019 р. виданий випробувальною лабораторією ПАТ «Український науково-дослідний інститут кабельної промисловості», 71101, Запорізька обл., м. Бердянськ, вул. Промислова, буд. 2 Р, атестат акредитації № 2Т007 від 17.07.2014 р. з терміном дії до 16.07.2019 р.

Акт обстеження виробництва № ДСХМ.06.КП.054-056-АО від 25.04.2019 р.

Керівник органу з оцінки відповідності

(підпис)

О. Д. Зарицький

(ініціали, прізвище)

Чинність сертифіката відповідності можна перевірити в базі даних органу з оцінки відповідності, що розміщена на www.khm.csmc-ua.com.

* У разі потреби зазначаються також умови терміну дії сертифіката.





ДЕКЛАРАЦІЯ ПРО ВІДПОВІДНІСТЬ

№ UA.TR.D.01-19 від 25.04.2019 р.

продукції вимогам Технічного регламенту «Низьковольтного електричного обладнання»
від 16.12.2015 р. № 1067.

«25» квітня 2019 р.

м. Київ
(місце складання)

Товариство з обмеженою відповідальністю «КАБЛЕКС-УКРАЇНА» (далі - ТОВ «КАБЛЕКС-УКРАЇНА»), 02232, Україна, м. Київ, проспект Маяковського, буд. 68, офіс 233, код ЄДРПОУ 33398849, адреса потужностей виробництва: 65000, Україна, м. Одеса, вул. Академіка Вільямса, буд. 86.
(повне найменування виробника або його уповноваженої особи, які є резидентами України, чи постачальника, їх адреса, код ЄДРПОУ)

в особі директора ТОВ «КАБЛЕКС-УКРАЇНА», Гончара Ігоря Миколаєвича,
(посада, прізвище, ім'я та по-батькові уповноваженої особи)

підтверджує, що кабельно-провідникова продукція - кабелі контрольні з пластмасовою ізоляцією марок: КВВГ; КВВГнг; КВВГнгд; КВВГЕ; КВВГЕнг; КВВГЕнгд; АКВВГ; АКВВГнг; АКВВГнгд; АКВВГЕ; АКВВГЕнг; АКВВГЕнгд, код ДКПП 27.32.1,
(найменування продукції, кількість, код ДКПП або УКТ ЗЕД, товаро-супровідні документи)

яка виготовляється (виготовлена) за ДСТУ ІЕС 60227-7:2005 «Кабелі з полівінілхлоридною ізоляцією на номінальну напругу до 450/750 В включно. Частина 7. Гнучкі кабелі двожильні та багатожильні екрановані та неекрановані» (ІЕС 60227-7:2003, ІДТ). Виробник - ТОВ «КАБЛЕКС-УКРАЇНА»), 02232, Україна, м. Київ, проспект Маяковського, буд. 68, офіс 233, код ЄДРПОУ 33398849, адреса потужностей виробництва: 65000, Україна, м. Одеса, вул. Академіка Вільямса, буд. 86.
(назва та позначення документації, найменування виробника продукції, його адреса та місце виготовлення, код ЄДРПОУ)

відповідає вимогам: Технічного регламенту низьковольтного електричного обладнання, затвердженого постановою КМ України від 16.12.2015 р. № 1067, ДСТУ ІЕС 60227-7:2005 «Кабелі з полівінілхлоридною ізоляцією на номінальну напругу до 450/750 В включно. Частина 7. Гнучкі кабелі двожильні та багатожильні екрановані та неекрановані» (табл. 3 п.п. 1.1; 1.2; 1.3; 2.1 – 2.4; 11) (ІЕС 60227-7:2003, ІДТ), ДСТУ 4809:2007 «Ізольовані проводи та кабелі. Вимоги пожежної безпеки та методи випробування» (п. 4.1, клас - стійкий; п. 4.2, категорія А, клас - стійкий; п. 4.5, клас - ДПК1).
(назва та позначення нормативних документів (за наявності))

Технічна документація (технічний файл), яка є доказовою базою відповідності продукції вимогам технічних регламентів зберігається у ТОВ «КАБЛЕКС-УКРАЇНА», код ЄДРПОУ 33398849, 65000, Україна, м. Одеса, вул. Академіка Вільямса, буд. 86, тел. (048) – 737-76-89.
(найменування та адреса організації або особи, тел.)

Протоколи випробувань:

- № 51-2019 від 25.04.2019 р. виданий лабораторією випробувань і надійності ПрАТ «Вінницький завод «МАЯК», 21021, Україна, м. Вінниця, Хмельницьке шосе, буд. 105, атестат акредитації № 2Т208 від 29.09.2018 р. з терміном дії до 28.09.2023 р.

- № 26с/19 від 25.04.2019 р. виданий випробувальною лабораторією ПАТ «Український науково-дослідний інститут кабельної промисловості», 71101, Запорізька обл., м. Бердянськ, вул. Промислова, буд. 2 Р, атестат акредитації № 2Т007 від 17.07.2014 р. з терміном дії до 16.07.2019 р.
(найменування випробувальної лабораторії)

Сертифікат перевірки типу (та/або відповідності): № UA.ДСХМ.0065-19 від 25.04.2019 р. з терміном дії до 24.04.2021 р., виданий Органом з оцінки відповідності ДП «Хмельницькстандартметрологія».
(номер, термін дії та найменування Органу з оцінки відповідності, який видав)

Ця декларація складена під виключну відповідальність **виробника** (уповноваженої особи) постачальника.

Декларація дійсна до **24.04.2021 р.**, або до внесення змін в конструкцію чи характеристики, склад, технологію виробництва або зміни в національних чи міжнародних стандартах.

Декларація складена з урахуванням вимог ДСТУ ISO/IEC 17050-1:2006 (ISO/IEC 17050-1:2004, IDT) «Оцінювання відповідності. Декларація постачальника про відповідність. Частина 1. Загальні вимоги».

Директор
ТОВ «КАБЛЕКС-УКРАЇНА»



Гончар І. М.
(підп.)